



## Kurzübersicht

Die Anbindung an Rakuten ermöglicht es Ihnen Bestellungen aus Ihrem Rakuten Shop zu importieren und hieraus Lieferscheine und Rechnungen zu erstellen.

Produkte lassen sich aus dem Rakuten Shop importieren und mit Preis und Lagerbestand exportieren.

## Grundeinstellungen

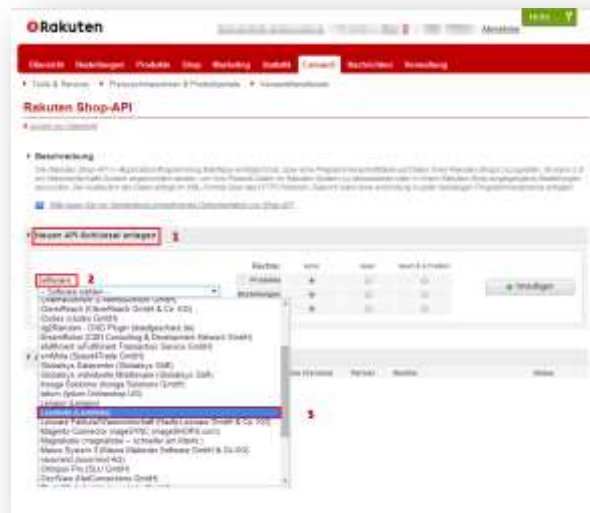
### 1) Im Rakuten Shop

Zu Beginn müssen Sie in Ihrem Rakuten Shop den externen Zugriff von einem Programm erlauben. Dies erfolgt über die sog. **Shop:API** Schnittstelle. Dazu wird im Rakuten Shop ein Schlüssel generiert, mit dem **Leontodo Business Pro\*\*** auf Ihren Rakuten Shop zugreifen kann. Zum Generieren des Schlüssels gehen Sie wie folgt vor:

- Rufen Sie Ihren Rakuten Shop auf und wechseln in die Registerkarte **Connect!**.
- Hier klicken Sie auf die Schaltfläche **<Shop:API>**



- Hier können Sie nun den sog. API-Schlüssel anlegen. Wählen Sie in dem Bereich **Neuen API-Schlüssel anlegen (1)** aus der Liste **Software (2)** den Eintrag **Leontodo (3)** aus.



- Bei dem Punkt **Rechte (1)** vergeben Sie unbedingt die folgende Einstellung:

Produkte	lesen & schreiben
Bestellungen	nur lesen
Kategorien	lesen & schreiben

**Wichtiger Hinweis:**  
Die Rechte müssen explizit wie oben beschrieben eingestellt werden, da ansonsten Ihr Programm nicht auf Ihren Shop zugreifen kann.

- Klicken Sie abschließend auf die Schaltfläche **Hinzufügen (2)**.



- Im Bereich **API-Schlüssel** wird Ihnen nun der Schlüssel angezeigt, den Sie später im Programm eingeben müssen.

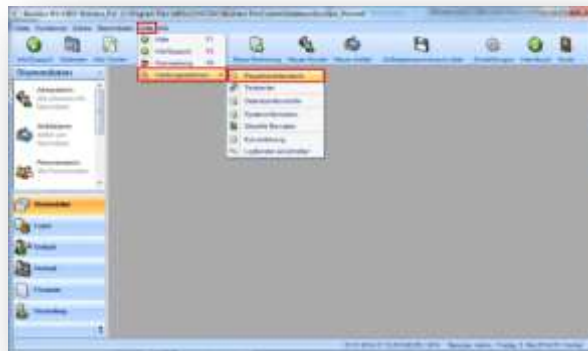


**Ihr Rakuten Shop ist nun für den Zugriff vorbereitet.**

## 2) Im Programm

Im Programm muss nun der API-Schlüssel eingetragen werden, der zuvor im Rakuten Shop erstellt wurde. Dazu gehen Sie wie folgt vor:

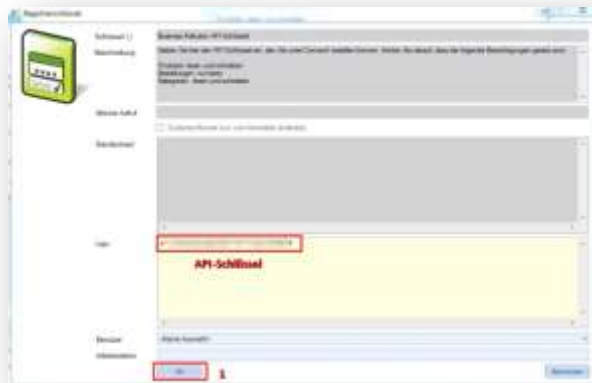
- Klicken Sie im oberen Menü auf den Menüpunkt **Hilfe**, dann auf den Untermenüpunkt **Wartungsoptionen** und hier auf den Untermenüpunkt **Registrierdatenbank**.



- Suchen Sie in der Liste den Eintrag **Rakuten** aus und markieren den Eintrag **API-Schlüssel (1)**. Klicken Sie nun auf die Schaltfläche **Wert ändern (2)**.



- In dem Feld **Wert** tragen Sie den **API-Schlüssel** ein, den Sie zuvor im Rakuten Shop generiert haben.
- Klicken Sie dann auf die Schaltfläche **OK (1)**.



- Schließen Sie nun die Registerkarte **Registrierdatenbank** .



**Das Programm ist nun mit Ihrem Rakuten Shop verbunden.**

## Produkte

Die Anbindung an Rakuten ermöglicht es Ihnen, Produkte aus Ihrem Rakuten Shop zu importieren oder aus **Leontodo Business Pro\*\*** an den Rakuten Shop zu exportieren.

## Produktimport

Der Import von Produkten bietet sich immer dann an, wenn Sie bereits viele Produkte im Rakuten Shop angelegt haben und diese nun in der Warenwirtschaft verwenden wollen. Um die Produkte zu importieren gehen Sie bitte wie folgt vor:

- Rufen Sie im **Artikelstamm** die Registerkarte **Import/Export** auf.
- Klicken Sie auf die Schaltfläche **Produkt Import** in der Gruppe **Rakuten**.



- Hier haben Sie nun die folgenden Optionen:



- **Preisliste**

Hier können Sie eine bestehende Preisliste auswählen. Dabei wird der Preis aus dem Rakuten Shop als Preis in der ausgewählten Preisliste gespeichert. Wird keine Preisliste ausgewählt, wird der Preis im Artikel unter Nettoverkaufspreis gespeichert.

**Wichtiger Hinweis:**

1) Im Rakuten Shop sind die Einzelpreise in **Brutto** hinterlegt. Beim Import werden die Preise bei Netto-Preislisten und wenn keine Preisliste ausgewählt ist, in **Netto** umgerechnet.

**Daher muss immer ein Steuersatz beim Produkt definiert sein!**

2) Beim späteren Erstellen von **Bruttorechnungen** kann es, abhängig vom Betrag, zu Rundungsdifferenzen im Cent Bereich kommen.

**Daher wählen Sie am besten für den Import aus Rakuten immer eine Brutto-Preisliste aus.**

○ **Daten überschreiben**

Beim Import werden in der Regel nur Artikel importiert, die noch **nicht** im Artikelstamm vorhanden sind.

Wenn Sie bestehende Artikel mit den Daten aus dem Rakuten Shop überschreiben wollen, so setzen Sie hier den Haken.

**Info:**

Es werden nur die Daten überschrieben, die von Rakuten importiert werden. Andere Daten bleiben hier von unberührt.

- Klicken Sie auf OK, um die Artikel nun zu importieren.

**Info:**

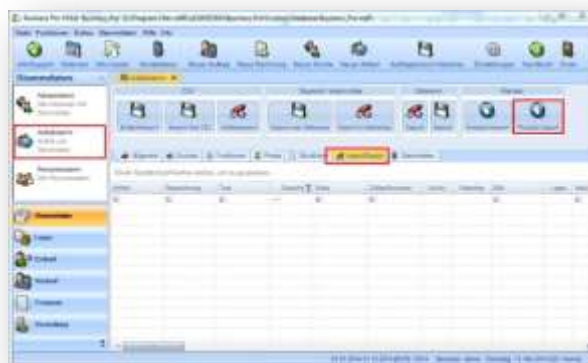
Folgende Felder werden von Rakuten importiert:

- Artikelnummer
- Artikelname
- Preis
- Steuersatz

## Produktexport

Der Export von Produkten ermöglicht es Ihnen einen leeren Rakuten Shop mit Ihren Produkten aus der Warenwirtschaft zu befüllen. Um die Produkte zu exportieren gehen, Sie bitte wie folgt vor:

- Rufen Sie im **Artikelstamm** die Registerkarte **Import/Export** auf.
  - Klicken Sie auf die Schaltfläche **Produkt Export** in der Gruppe Rakuten.



- Hier haben Sie nun die folgenden Optionen:



- **Preisliste**  
Hier können Sie eine bestehende Preisliste auswählen. Dabei wird der Preis aus der Preisliste in den Rakuten Shop als Bruttopreis übertragen. Wird keine Preisliste ausgewählt, wird der Preis im Artikel aus dem Feld Nettoverkaufspreis verwendet.

### Wichtiger Hinweis:

Im Rakuten Shop sind die Einzelpreise immer in **Brutto** hinterlegt. Beim Export werden die Preise bei Netto-Preislisten und wenn keine Preisliste ausgewählt ist, in **Brutto** umgerechnet.

**Daher muss immer ein Steuersatz beim Produkt definiert sein!**

- **Artikelauswahl**

Standardmäßig ist hier der Punkt **alle Artikel** ausgewählt, wobei alle Artikel aus dem Artikelstamm übertragen werden. Wenn Sie nur bestimmte Artikel übertragen wollen, so wählen Sie hier **markierte Artikel** aus. Zuvor müssen aber Artikel markiert werden. Wenn nur ein Artikel markiert ist, wird auch nur dieser übertragen.

### Exkurs Artikel markieren:

Um mehrere Artikel zu markieren, klicken Sie den ersten Artikel einer Liste an. Halten Sie dann die **Taste Hochsteltaste** gedrückt und markieren den letzten Artikel in der Liste. Es werden dann alle Artikel zwischen den beiden ausgewählten Artikeln markiert.

Wenn Sie verschiedene Artikel markieren wollen, so halten Sie **Taste Steuerung** beim Anklicken gedrückt. Es werden alle angeklickten Artikel markiert.

Die Hochsteltaste ist zum Großschreiben von Buchstaben gedacht und ist mit dem Symbol **↑** oder dem Wort **SHIFT** beschriftet.

Die Taste Steuerung ist mit dem Wort **Strg** oder **ctrl** beschriftet.

- **Daten überschreiben**

Beim Export werden in der Regel nur Artikel exportiert, welche noch **nicht** im Rakuten Shop vorhanden sind. Wenn Sie bestehende Artikel mit den Daten aus **Leontodo Business Pro\*\*** im Rakuten Shop überschreiben wollen, so setzen Sie hier den Haken.

- **Lagerbestand übertragen**

Wenn diese Option ausgewählt ist, wird der aktuelle Lagerbestand eines Artikels mit übertragen, sofern das Lager im Artikel aktiviert ist.



- **Bilder übertragen**  
Diese Option ermöglicht es eine URL eines Bildes mit zu übertragen. Die URL des Bildes wird im Artikel im Feld **Infolink für Shop** in der Registerkarte **Internet** eingetragen

### Info:

Folgende Felder werden nach Rakuten exportiert:

- Artikelnummer
- Artikelname
- Preis
- Steuersatz
- Produktbeschreibung
- Lagerbestand
- Bild-URL

## Bestellungen

Bestellungen, die im Rakuten Shop auflaufen, können als Aufträge in **Leontodo Business Pro\*\*** importiert werden. Für den Import gehen Sie wie folgt vor:

- Rufen Sie die Aufträge auf und wählen die Registerkarte **Import**.
- Klicken Sie auf die Schaltfläche Produkt **Bestellungen einlesen** in der Gruppe **Rakuten**.



Es werden nun alle offenen Bestellungen automatisch importiert. Am Ende erhalten Sie eine Übersicht über die Anzahl der erstellten Aufträge.



**Info:**

Ist eine Bestellung bereits importiert, wird diese nicht erneut importiert. Wollen Sie eine Bestellung erneut importieren, muss zuerst der Auftrag dazu gelöscht werden.

Ist ein Artikel einer Bestellung im Artikelstamm nicht vorhanden, so wird der Artikel automatisch angelegt.

Ist eine Kundenadresse im Adresstamm nicht angelegt, so wird diese automatisch angelegt.